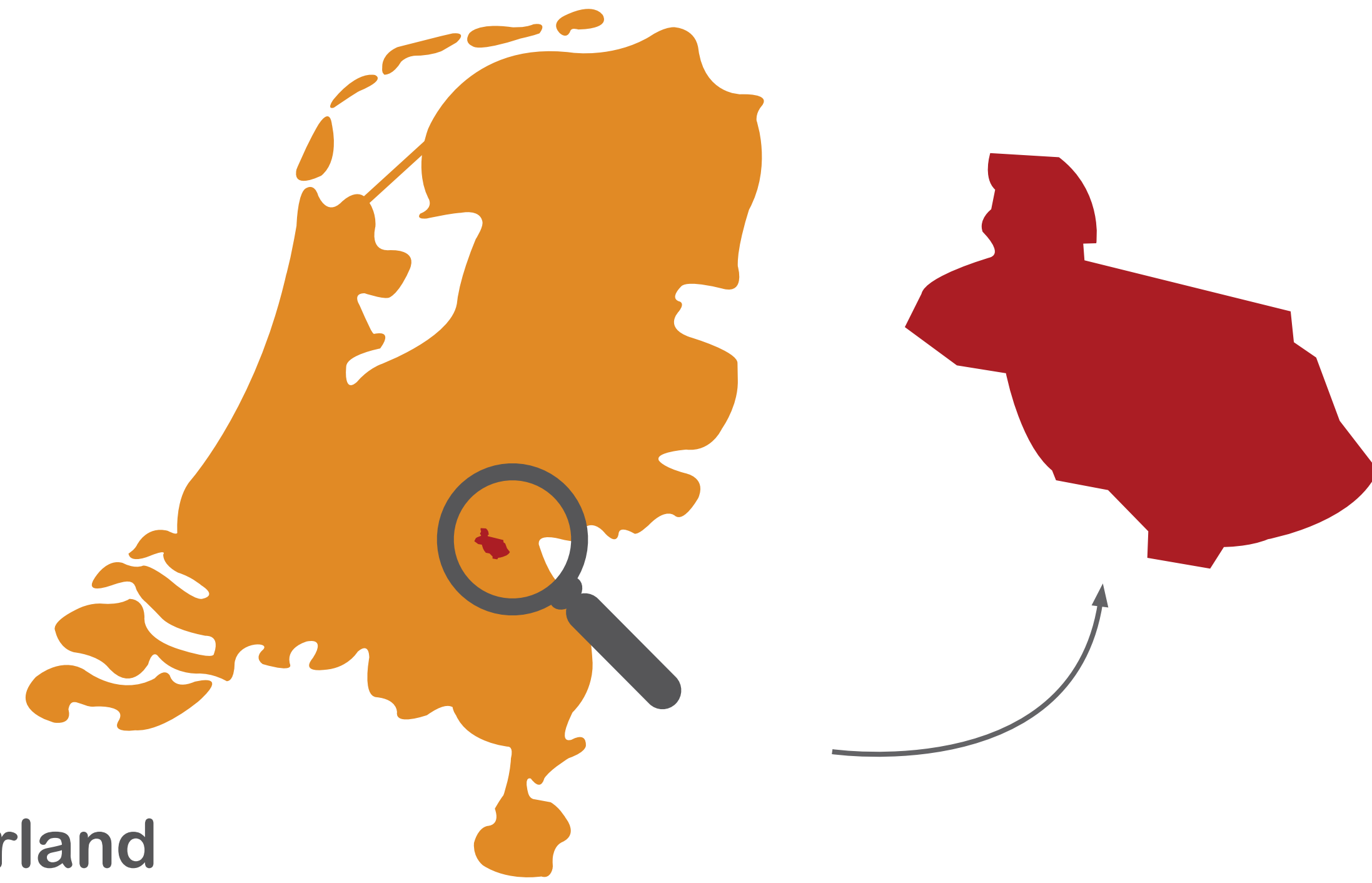
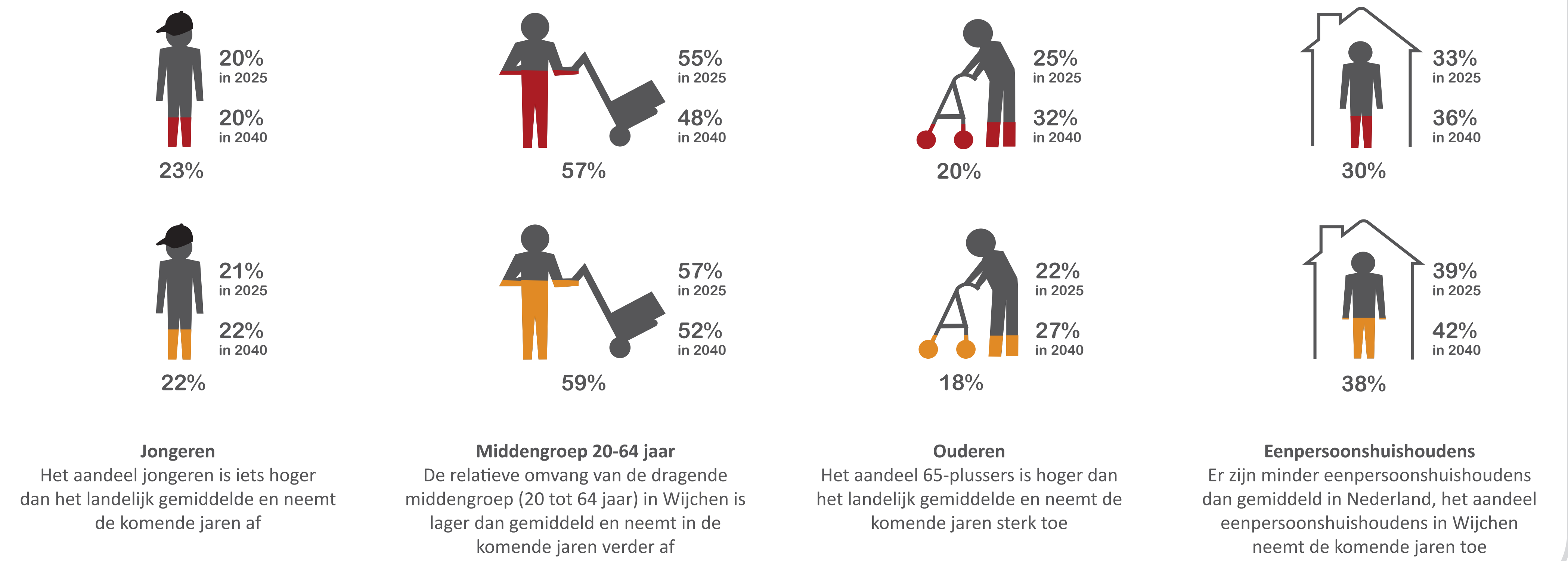


# Sociaal economische scan

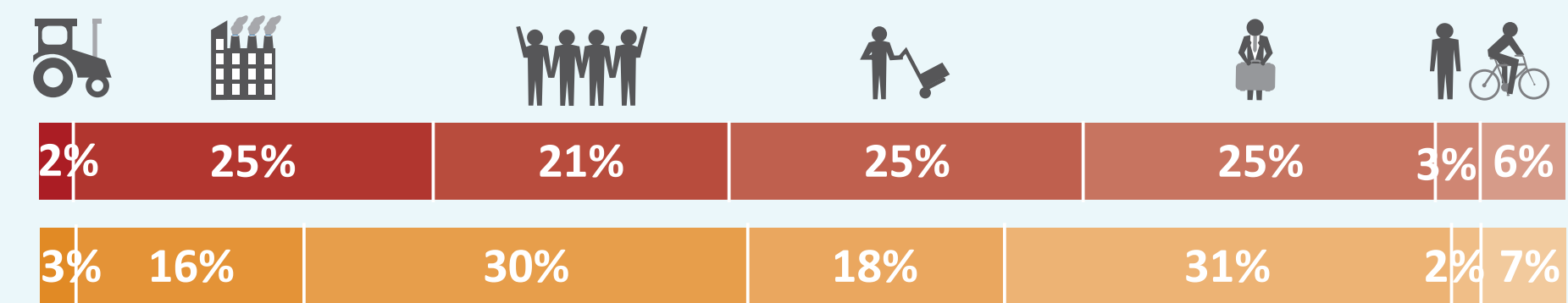
## Gemeente Wijchen



### Demografie



### Economie



#### Banen per sector

De bijdrage van de sectoren handel en industrie aan de werkgelegenheid zijn relatief groot, in verhouding tot landelijk gemiddeld werken minder mensen in de collectieve- en zakelijke dienstverlening



**Startende bedrijven per 1.000 vestigingen**  
75,6 in Wijchen, 97,6 in NL

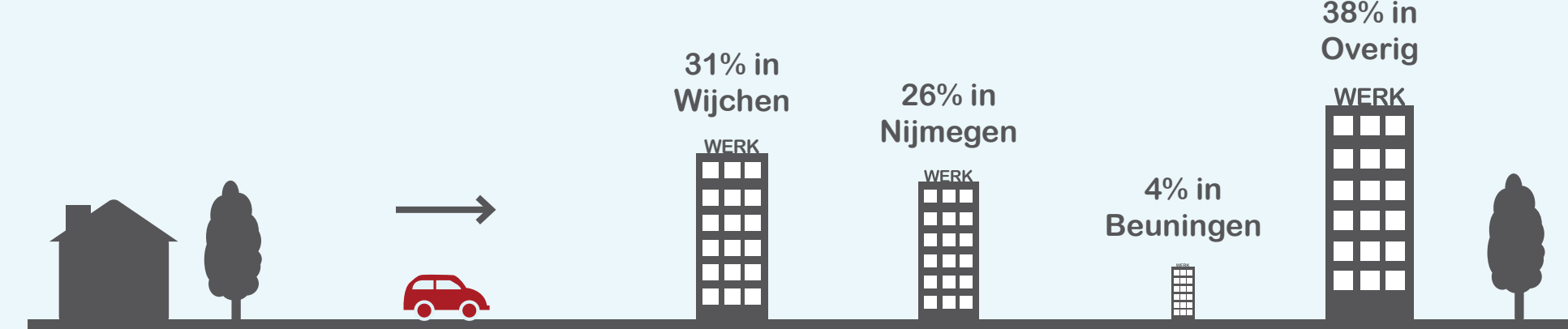
**Faillissementen per 1.000 vestigingen**  
4,5 in Wijchen, 3,4 in NL

**Snelgroeende bedrijven per 1.000 vestigingen**  
13,9 in Wijchen, 12 in NL

#### Dynamiek

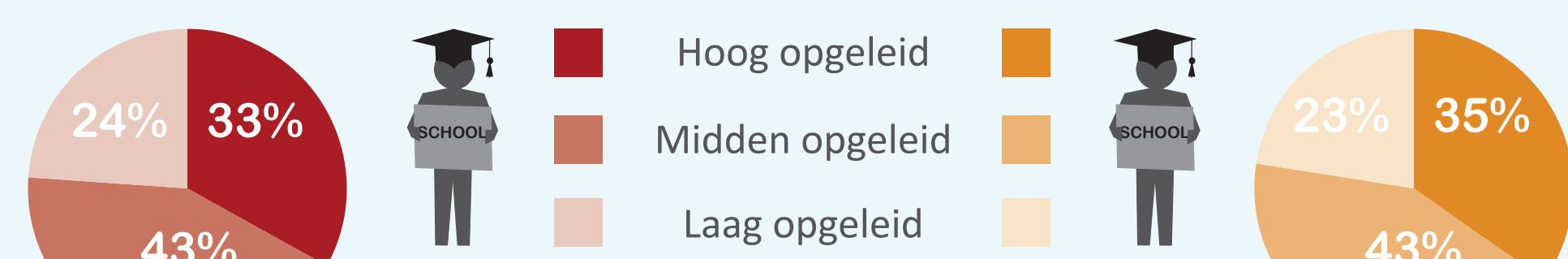
In Wijchen zijn minder startende bedrijven en opheffingen dan gemiddeld in Nederland. Er zijn meer faillissementen en snelgroeende bedrijven.

#### Woon-werkverkeer Wijchen (pendel)



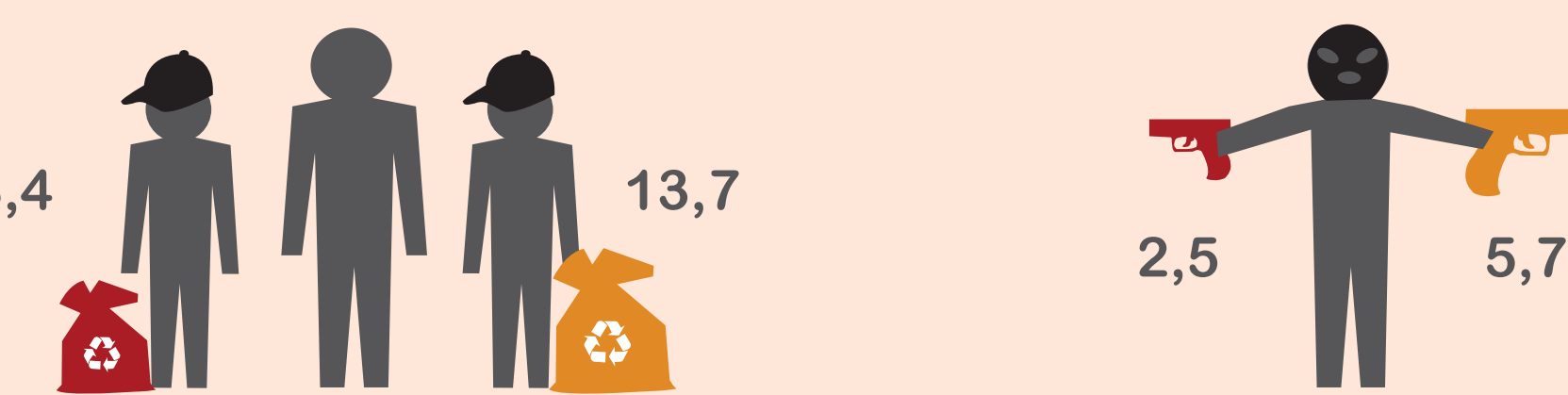
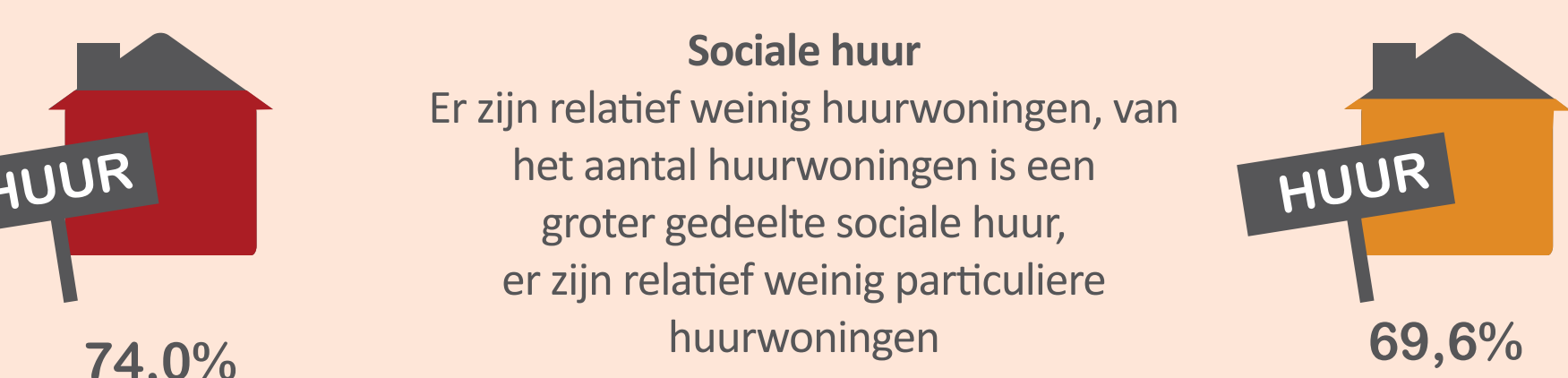
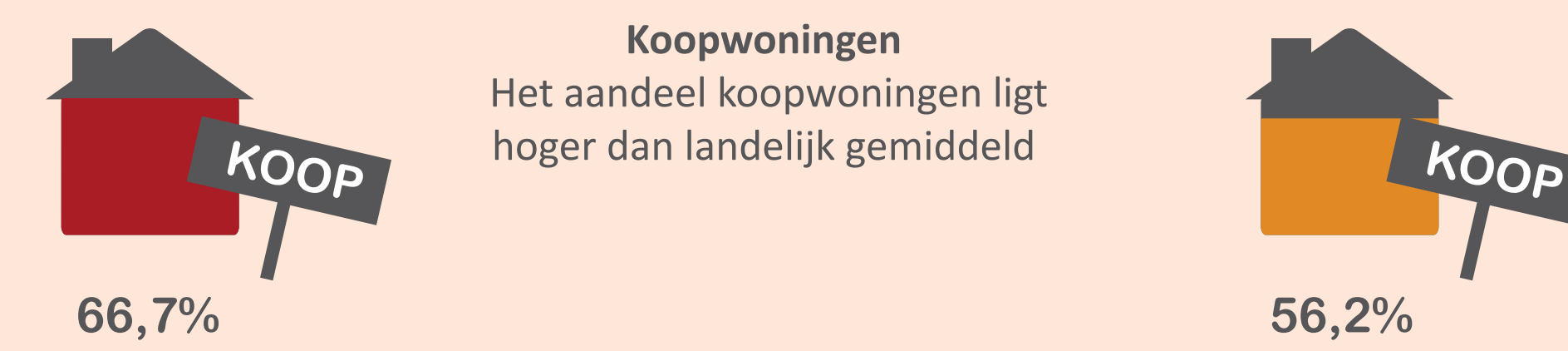
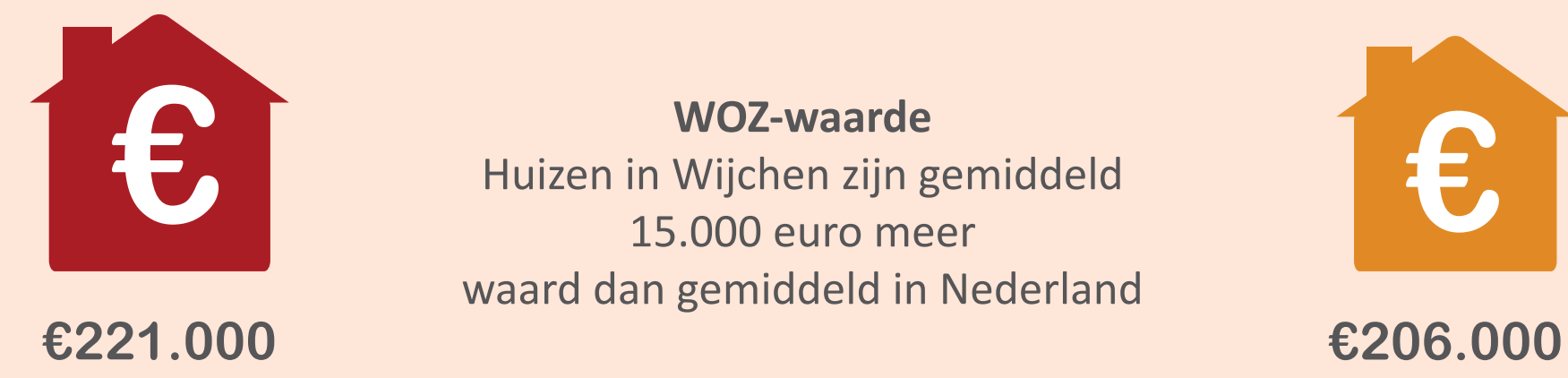
#### Werkloosheid

De werkloosheid op alle onderwijsniveaus is lager dan gemiddeld in Nederland

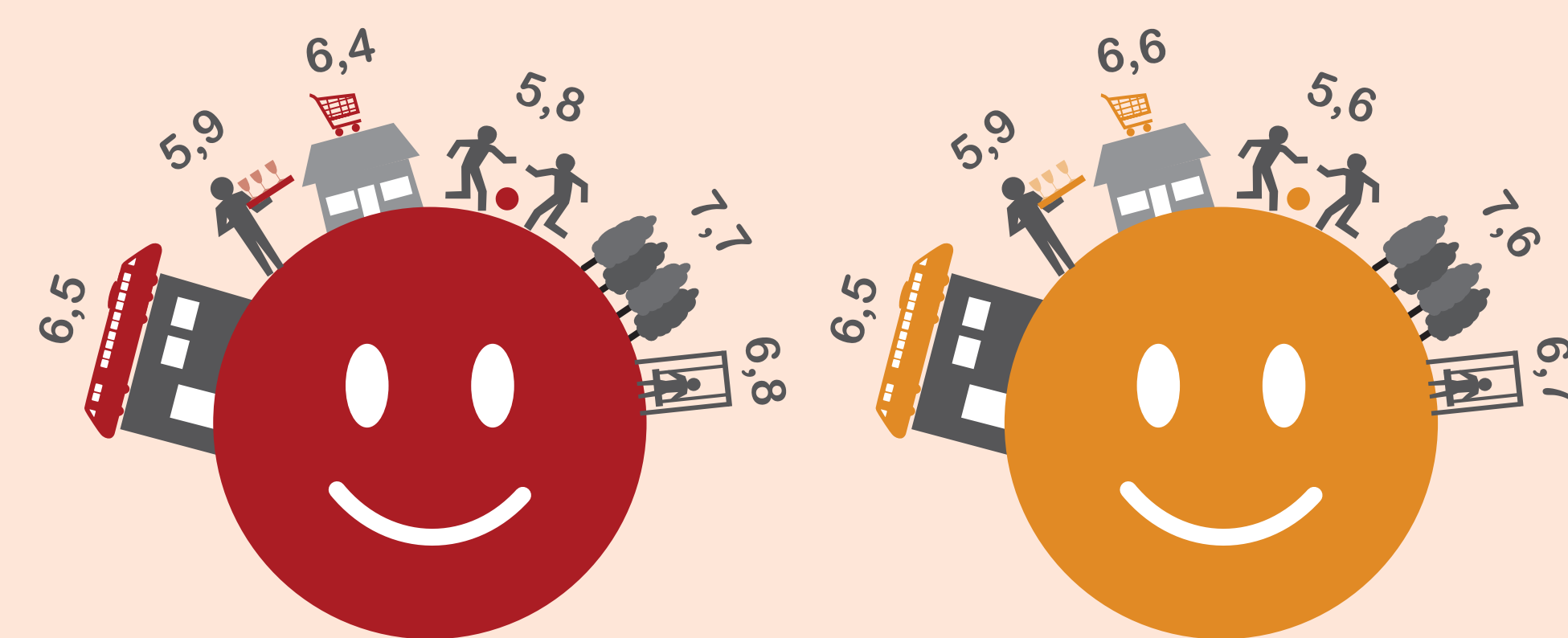


**Opleidingsniveau beroepsbevolking**  
Het opleidingsniveau van de beroepsbevolking is ongeveer gelijk aan het landelijk gemiddelde

### Wonen en Leefbaarheid



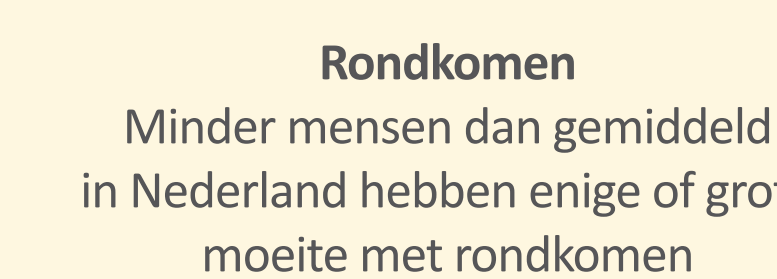
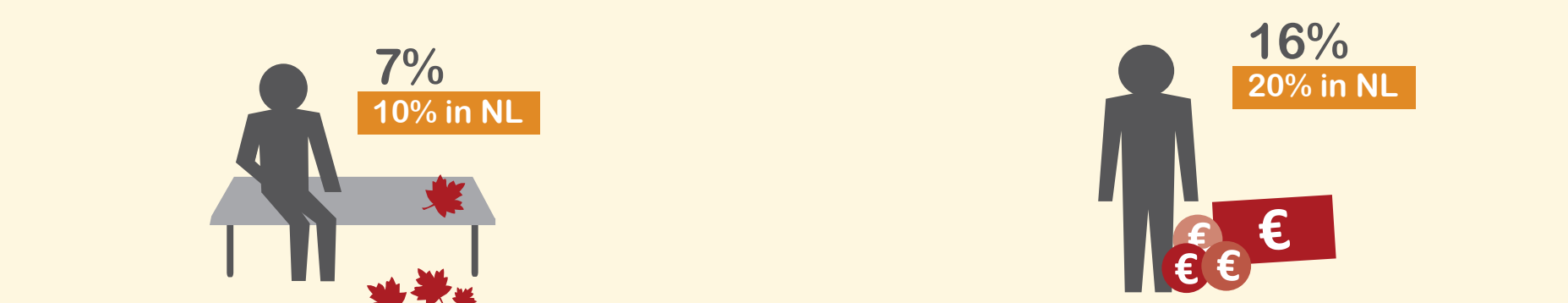
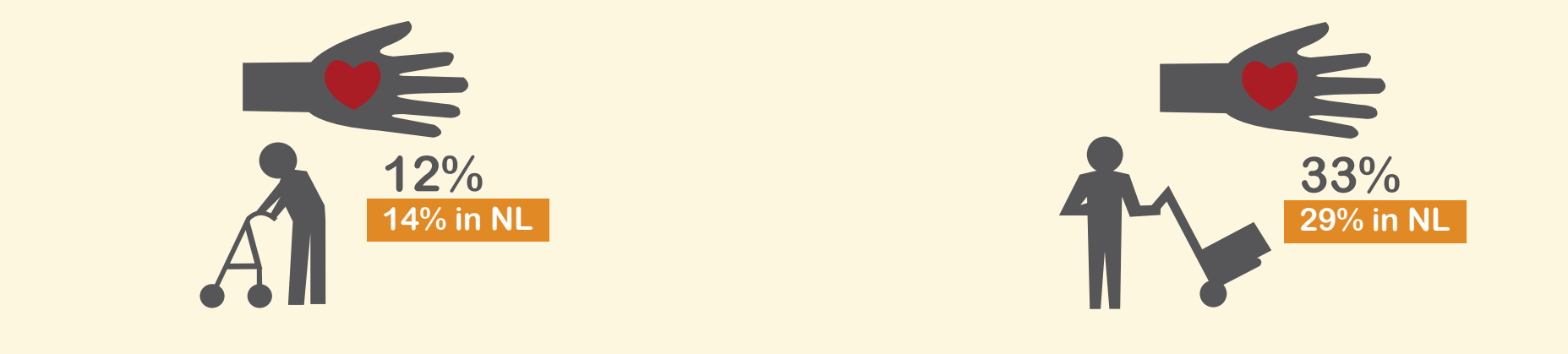
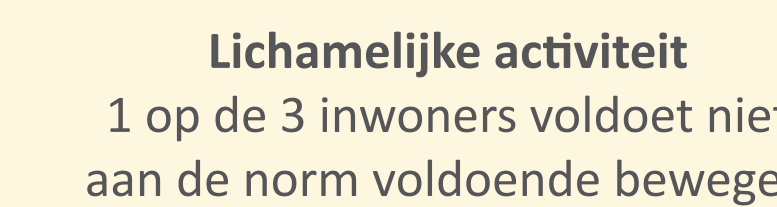
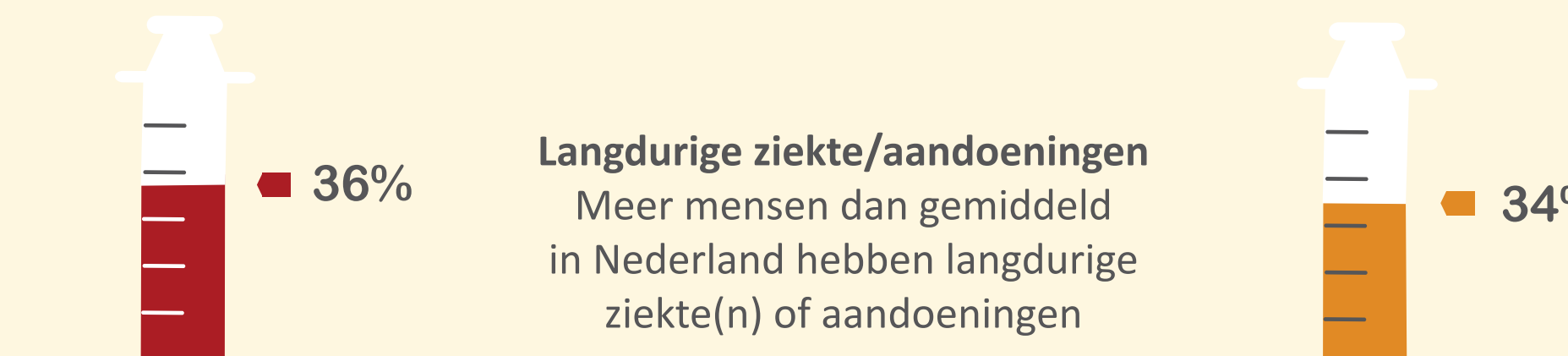
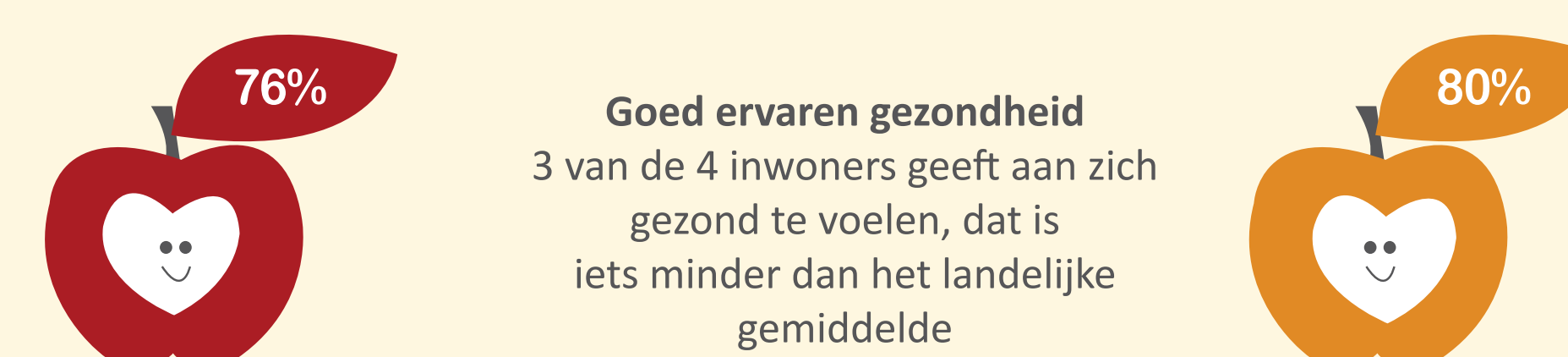
Het aantal verwijzingen naar bureau Halt is lager dan gemiddeld in Nederland. In verhouding met Nederland worden er relatief weinig geweldsmisdrijven gepleegd



#### Tevredenheid voorzieningen

De tevredenheid van Inwoners van Wijchen over het aanbod van openbaar vervoer, winkels, speelgelegenheid, groen, horeca en activiteiten voor de jeugd wijkt nauwelijks af van het landelijk gemiddelde

### Zorg en Welzijn



### Duurzaamheid

